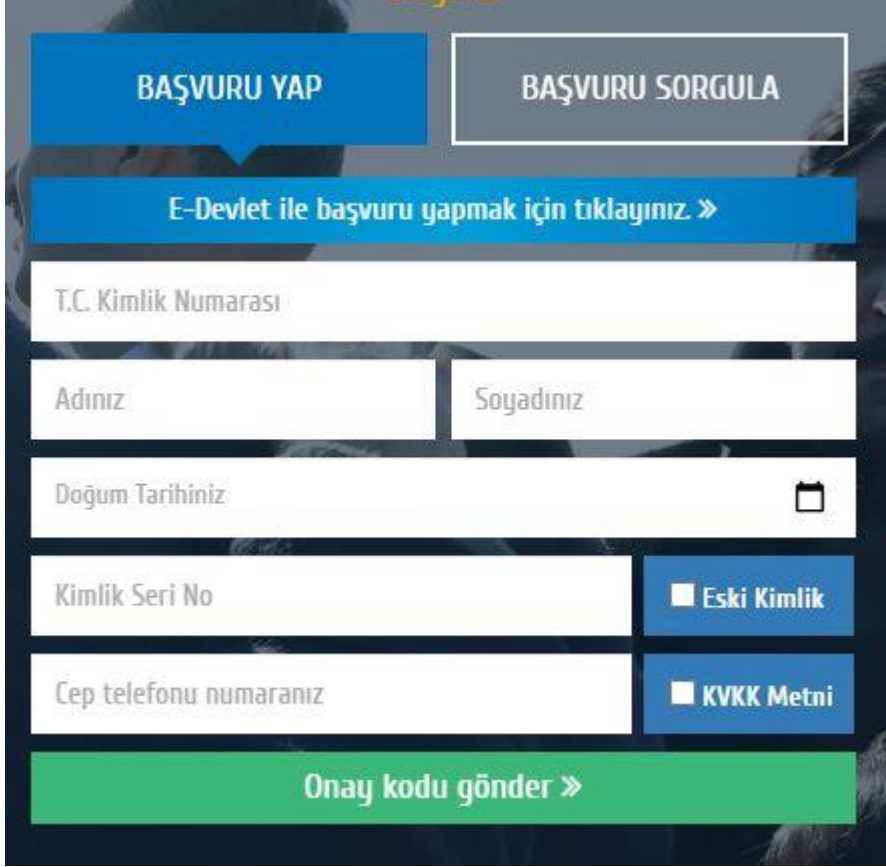


CİMER BAŞVURU İŞLEM ADIMLARI

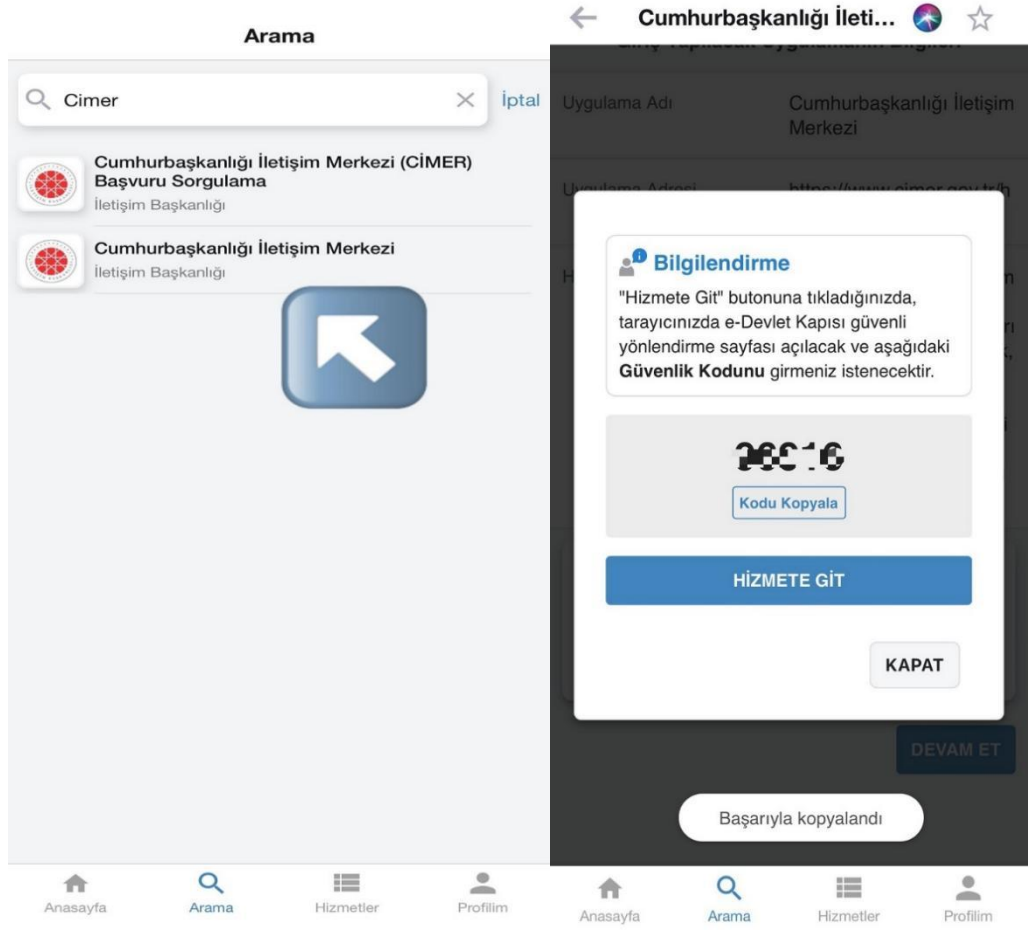
1. www.cimer.gov.tr veya e-Devlet kapısı www.turkiye.gov.tr adreslerinden e-Devlet'e giriş yapılır. (e-Devlet uygulamasında İki aşamalı doğrulama aktif değilse öncelikle aktif hale getirilmesi gerekmektedir.)

www.cimer.gov.tr adresinde yer alan başvuru ekranı görüntüsü:



The screenshot shows the CİMER application form interface. At the top, there are two buttons: "BAŞVURU YAP" (Apply) in blue and "BAŞVURU SORGULA" (Search) in grey. Below these is a blue button with the text "E-Devlet ile başvuru yapmak için tıklayınız »" (Click here to apply via E-Devlet). The form consists of several input fields: "T.C. Kimlik Numarası" (T.C. Identity Number), "Adınız" (Your Name) and "Soyadınız" (Your Surname) split into two fields, "Doğum Tarihiniz" (Your Date of Birth) with a calendar icon, "Kimlik Seri No" (Identity Serial Number) and "Eski Kimlik" (Old Identity) checkbox, "Cep telefonu numaranız" (Your Mobile Phone Number) and "KVKK Metni" (KVKK Text) checkbox. At the bottom, there is a green button with the text "Onay kodu gönder »" (Send verification code).

2. e-Devlet üzerinden başvuru yapmak istendiğinde; arama butonunda CİMER aranır. İkinci sırada çıkan “Cumhurbaşkanlığı İletişim Merkezi” seçilir ve “Hizmete git” butonuna basılır.



3. Güvenlik kodu ile doğrulama yapılır.



Güvenlik Kodu Doğrulama

e-Devlet Kapısı uygulamasında görüntülenen güvenlik kodunu giriniz.

Güvenlik Kodu

* Lütfen 5 haneli güvenlik kodunu giriniz.

İptal Et

Doğrula


Yardım Merkezi 160 | bilgi@turkiye.gov.tr




giris.turkiye.gov.tr



4. Açılan sayfada, ilk aşama olarak, konu seçiminde “Şikayet” işaretlenir.

**CİMER** | CUMHURBAŞKANLIĞI İLETİŞİM MERKEZİ

TÜRKİYE CUMHURİYETİ CUMHURBAŞKANLIĞI İLETİŞİM BAŞKANLIĞI

1 2 3

Başvurularıma Git Çıkış Yap

İstek
 Teşekkür
 Şikayet
 Yönetime Katıl
 Bilgi Edinme Hakkı
 Görüş Öneri
 "Türkiye Yüzyılı" Hayalini Paylaş

1. Konusu gereği suç ihbarı niteliği taşıyan durumlarda Cumhuriyet Başsavcılığına veya kolluk kuvvetlerine başvuruda bulunmanız gerekmektedir.
2. 5271 sayılı Ceza Muhakemesi Kanununda ihbarın yapılacağı adli ve idari makamlar belirtilmiş olup; acil ihbarlarınız için 112 Acil Çağrı Merkezini arayabilirsiniz. Diğer ihbarlarınız için Emniyet Genel Müdürlüğü Online İhbar <https://onlineislemler.egm.gov.tr/> hizmetini kullanabilir veya Cumhuriyet Başsavcılığına müracaatta bulunabilirsiniz.

cimer.gov.tr

5. Başvuru konusunun başvuru metni alanına yazılması gerekir. Başvuru metninizi yazdıktan sonra, metninizin doğruluğunu kuvvetlendirecek delil veya ispat niteliğinde dosya, ekran görüntüsü veya fotoğraf yükleyebilirsiniz.



1 2 3

Başvularıma Git Çıkış Yap

Metin*

Başvuru metnini giriniz.

3000 karakter kaldı

Dosya(lar)

Dosya Seçiniz...

- Eklemek istediğiniz dosyaların yalnızca başvuru metninizi destekleyici görüntü/delil içermesi gerekmektedir.
- "Başvurum ekte yer almaktadır, dilekçem ektedir." vb. şekilde dosyaya eklenen dokümanlar incelemeue alınmaucaktır.

🏠 cimer.gov.tr ↻

6. Şikayetin iletileceği ilgili Kurum (Sağlık Bakanlığı) seçilir.

ALTYAPI BAKANLIĞI
TİCARET BAKANLIĞI
TARIM VE ORMAN BAKANLIĞI
SANAYİ VE TEKNOLOJİ BAKANLIĞI
SAĞLIK BAKANLIĞI
MİLLİ SAVUNMA BAKANLIĞI (MSB)
MİLLİ EĞİTİM BAKANLIĞI (MEB)
KÜLTÜR VE TURİZM BAKANLIĞI
İÇİŞLERİ BAKANLIĞI
HAZİNE VE MALİYE BAKANLIĞI
GENÇLİK VE SPOR BAKANLIĞI
ENERJİ VE TABİİ KAYNAKLAR BAKANLIĞI
DIŞİŞLERİ BAKANLIĞI
ÇEVRE, ŞEHİRCİLİK VE İKLİM DEĞİŞİKLİĞİ BAKANLIĞI
ÇALIŞMA VE SOSYAL GÜVENLİK BAKANLIĞI

7. **Tamamla** butonuna basılarak işlem kaydedilir.

8. İşlem kaydedildikten sonra size bir başvuru takip sayısı verilir ve e-posta adresinize başvurunuzun alındığı bilgisi gönderilir. cimer.gov.tr veya e-Devlet üzerinden “Başvuru Sorgulama” ekranı üzerinden başvuru takibinizi yapabilirsiniz. Ayrıca CİMER çağrı merkezini (0312 590 20 00 / 0) arayarak da başvuru durumunu öğrenebilirsiniz.